

LAUNCH PAD V LINK

汎用スキャンツール ローンチパッド ファイブリンク



INTELLIGENT DIAGNOSTIC

Android 7.1 (Open System)

WIDE VEHICLE COVERAGE

Import & domestic car

SOFTWARE UPGRADE

5 Years Free

故障診断ソフトは5年間アップデートフリーでご利用いただけます
ヤナセオートシステムズのオリジナルプランです

輸入車 & 国産車対応



サポート専用ダイヤル開設



リース
プラン

リース期間

リース月額

(税別) 14,800円

5年

16,280円(税込)

リース期間中は動産保険が付保されます※

※弊社と提携するリース会社が、ご契約のリース物件に「動産総合保険」を付保します。

動産総合保険は、物件が火災・盗難・破損などの様々な偶発的な事故により生じた損害に対して保険金が支給されます(リース支払い残高を上限額として、リース会社に保険金が支払われます)。

補償されている損害

- 取り扱い不注意による損害
- 車の飛び込みによる損害
- いたずらによる損害

- 火災による損害
- 盗難による損害
- 破裂・爆発・落雷による損害
- 輸送用具の転覆等による損害
- ストライキに伴う蛮行による損害

- 水災による損害
- 風・雹・雪災による損害
- 水漏れによる損害

補償されていない損害

- 日本国外における上記の事故による損害
- 地震もしくは噴火またはこれらに起因する津波・火災による損害
- お客様などの故意または重過失による損害
- 自然の消耗、劣化、性質によるさび・変質・変色などによる損害

YASスキヤンツールカスタマーサポート

故障診断のお問い合わせ専用ダイヤルがご利用いただけます

故障コード照会

機器の操作説明

ご購入の
お客さまが対象です

故障診断アドバイス

機器の故障・不具合

月曜日～金曜日 9:30～18:00
《土・日・祝祭日(冬季・夏季休暇・GWなど)を除きます》



- 故障コード照会および故障診断アドバイスは、弊社が保有する資料に則り可能な範囲でお答えします。
- 機器の操作説明において、故障診断ソフトに収録の「X-431FIX」(オプションの有償コンテンツ)に関するお問い合わせは、弊社発行の「X-431FIX 操作ガイド」に則りご説明します。

2つの故障診断モード

- ①インテリジェント診断…車両識別コード(VIN※)に関する電子情報が車両から読み取り可能な欧州車、米国車などの診断に適しています。 ※Vehicle Information Number
- ②ローカル診断…マニュアル選択により車両を特定してから診断を行います。主に国産車はローカル診断を使用します。

■故障診断ソフトの基本機能

- ・故障コード読取/消去 ・データストリーム
- ・アクティブテスト(動作テスト) など

■作業サポート機能

- ・メンテナンスリセット ・サービスインターバルリセット
- ・バッテリー交換時のマッチング作業
- ・ブレーキパッド交換モード(電子パーキングブレーキ解除)
- ・ブレーキフルード交換モード
- ・各種センサー(アクチュエータ)の学習値リセット など

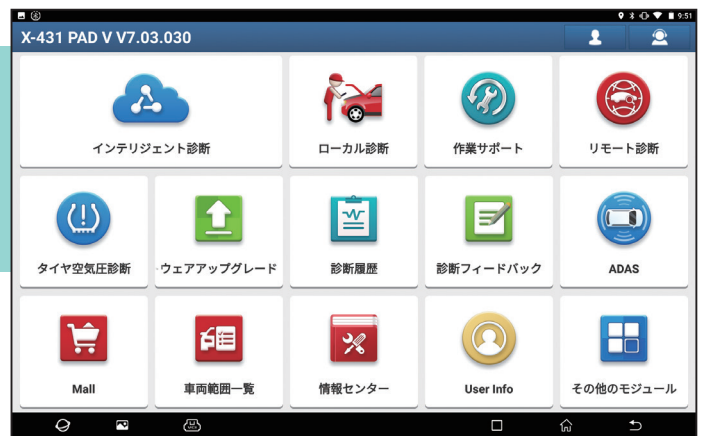
希望小売価格: 877,800円(税込) 798,000円/税別

- LAUNCH PAD V LINK本体 ●Smart Link C V2.0(車両接続インターフェース)
- OBDII延長ケーブル ●USB Type A to Cケーブル
- USB Type A to Bケーブル ●ACアダプタ ●LANケーブル
- キャリングケース ●充電ステーション

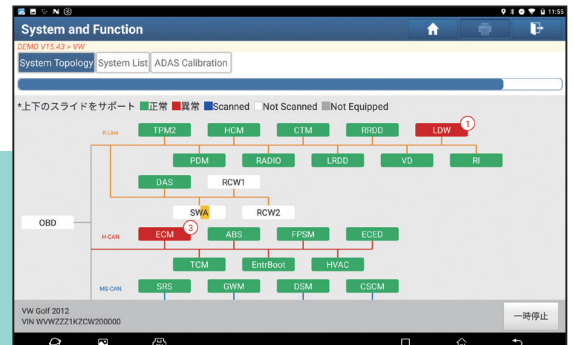
本製品の仕様・価格等は予告なく変更する場合があります。詳しくは株式会社ヤナセオートシステムズ営業担当者までお問い合わせください。

■本体仕様

- ◎画面サイズ 10.1インチワイドIPSパネル
- ◎解像度 1920×1200ドット
- ◎メモリー 128GB/4GB ROM/RAM
- ◎内蔵カメラ 前面: 800万画素
背面: 1300万画素
- ◎バッテリー容量 9360mAh
- ◎拡張ポート USB-Type C / Type A
- ◎カードスロット MicroSD カードスロット
- ◎Wi-Fi 2.4GHz / 5GHz
- ◎Bluetooth 2.1 および 4.2 対応
- ◎防水・防塵性能 IP65 (JIS 規格)
- ◎寸法(W×D×H) 320×211×46mm
- ◎本体重量 1,850g
- ◎メーカー保証 1年間(故障診断ソフトのユーザー登録日より)



故障診断ソフトのホーム画面



車両を特定するとシステム経路が表示されます(※)。任意に選択したシステムもしくはシステム全体に記憶された故障コードを読み取ります。
※システム名がリストで表示される場合もあります。



株式会社ヤナセオートシステムズは全国7ヵ所のエリアセンターで、北海道から沖縄までほぼ日本全国をカバーするアフターマーケット向けパーツ販売ネットワークを構築しています。輸入車部品の「お問い合わせ」「お見積り」「ご注文」は、お近くの「エリアセンター」が担当いたします。